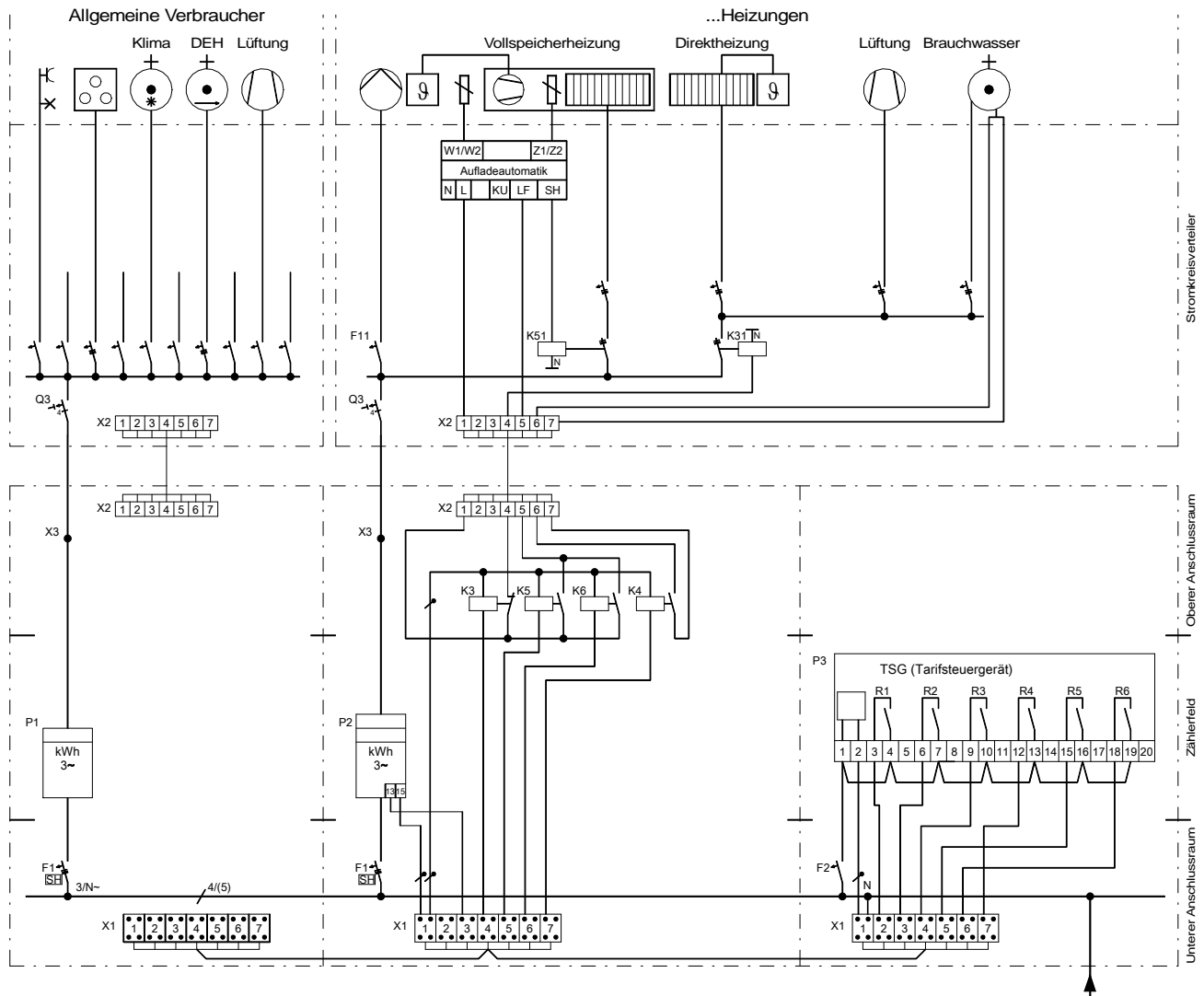


Elektrische Verbrauchsgeräte Technische Anschlußbedingungen 2007

Stand: 01.06.2009



- F1** Zählerversicherung/ SH-Schalter
- F2** Steuersicherung (10A, 25kA)
- F11** Steuersicherung für Hilfsaggregate/ Steuerung (max. 6A)
- K3** Kundenrelais Heizungen Stadtwerke Landau
- K4** Kundenrelais Warmwasserspeicher
- K5** Kundenrelais Freigabe 8h bei NT (8+4)
- K6** Tagnachladung 4h bei HT
- K31** Freigabeschütz Heizungs Anwendungen
- K51** Ladeschutz Vollspeicher-Heizung

- P1** Zähler: Allgemeine Verbraucher
- P2** Zähler: Heizung
- P3** TSG (Tarifsteuergerät)
- P1** Zähler: Allgemeine Verbraucher
 - R1 Tarifschaltung Allgemein z.B. AT (HT/NT, Ein -HT)
 - R2 Tarifschaltung Stadtwerke Landau
 - R3 Freigabe Stadtwerke Landau (z.B. E-Heizung, WP) Freigabe 20h/Tag (EIN), max. Sperrzeit 4x1h/Tag (AUS)
 - R4 Warmwasserspeicher, Freigabe 4h/Tag im NT
 - R5 Freigabe 8h bei NT
 - R6 Tagnachladung 4h bei HT
- Q3** Fehlerstromschutzschalter RCD (ggf.)
- X1** Tarifsteuerklemme (7polig)
- X2** Steuerklemme (7polig, plombierbar)
- X3** Hauptleitungsabzweigungsklemme

- X1.1 N
- X1.2
- X1.3 Tarif
- X1.4 Wärmepumpe / Direktheizung
- X1.5 Speicherheizung 8h
- X1.6 Speicherheizung Nachladung 4h
- X1.7 Warmwasser

Erläuterungen Stadtwerke Landau